



SUPERKOLL

ADESIVO ANTISCIVOLO A BASE CEMENTIZIA AD ADESIONE MAGGIORATA PER LA POSA DI PIASTRELLE CERAMICHE, ANCHE IN VERTICALE CON PIASTRELLE DI PESO SUPERIORE ALLA NORMA SU PAVIMENTI E RIVESTIMENTI, INTERNI ED ESTERNI

CARATTERISTICHE	IMPATTO AMBIENTALE	MODALITÀ D'IMPIEGO	AVVERTENZE
 MONOCOMPONENTE	 ECO GREEN	 MESCOLARE MECCANICAMENTE	 STOCCARE IN LUOGO ASCIUTTO
 RICICLABILE		 APPLICAZIONE CON SPATOLA DENTATA	

PROBLEMA

EVITARE LO SCIVOLAMENTO VERTICALE ANCHE CON PIASTRELLE PESANTI



La posa di rivestimenti ceramici con peso superiore alla norma in applicazioni verticali richiede adesivi che consentano facilità di lavorazione, ottima resistenza allo scivolamento e una sicura adesione finale.

SOLUZIONE

SUPERKOLL è un adesivo premiscelato in polvere composto da cemento, sabbie di quarzo selezionate, speciali resine in polvere che aumentano l'adesione e la resistenza e additivi che garantiscono un'elevata tissotropia e lavorabilità per non fare scivolare piastrelle di peso notevole.



CAMPI D'IMPIEGO

SUPERKOLL viene utilizzato per l'incollaggio esterno ed interno di piastrelle ceramiche, clinker, gres porcellanato su ogni tipologia di sottofondo di normale uso nell'edilizia. Viene impiegato universalmente a pavimento, parete e soffitto sia per incollaggi a strato sottile che per punti.



VANTAGGI

- Lungo tempo aperto per facilitare le operazioni di posa.
- Ottima adesione ai vari supporti.
- Ottima resistenza allo scivolamento.

MODALITÀ D'IMPIEGO

• PREPARAZIONE DEL SUPPORTO

I supporti devono essere solidi e piani, privi di parti incoerenti, grassi, olii, polvere e sporco in genere.

I supporti in gesso devono essere consistenti, asciutti e trattati con il primer fissativo prima dell'applicazione di **SUPERKOLL**.

Usare **SUPERKOLL** con elasticizzante su supporti di calcestruzzo prefabbricato o in genere molto liscio; pareti o pavimenti soggetti a forti oscillazioni, pavimenti riscaldanti piastrelle o pietre naturali in lastre di grande formato e inassorbenti.

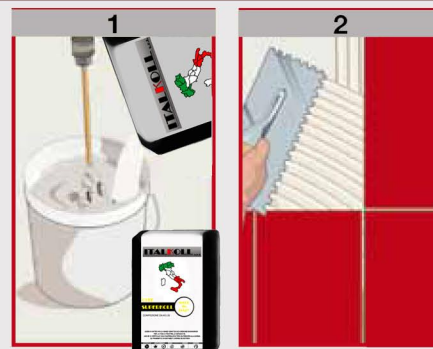
• PREPARAZIONE DELL'IMPASTO

SUPERKOLL si mescola con ca. il 28% di acqua pulita tramite agitatore meccanico, sino ad ottenere una pasta omogenea e priva di grumi (1). L'impasto si conserva lavorabile per ca. 6-8 ore a seconda delle condizioni climatiche.

• APPLICAZIONE

SUPERKOLL si applica con spatola dentata a dente romboidale o quadrato a seconda del tipo di piastrelle (2). Nel caso di applicazioni esterne si consiglia di spalmare anche il rovescio delle piastrelle per impedire che rimangano cavità.

(continua)



CERTIFICAZIONI



DIN



**TVFA
tu Wien**



**Istituto
Cantonale
Sperimentale**



ITALKOLL s.r.l.

Sede Legale: S.P. 18 per Cassano, 1523
70022 Altamura (BA) - ITALY
Uffici amministrativi: Via Marecchia, 40
70022 Altamura (BA) - ITALY
Tel/Fax: +39.080.314.16.89
e-mail: italkoll@gmail.com - www.italkoll.com

Amministrativo: +39.334.22.43.924 Dott. Saverio
Tecnico: +39.331.85.58.877 Geom. Massimo
Commerciale: +39.339.63.44.632 Rag. Nico

CARATTERISTICHE TECNICHE

	Normativa	SUPERKOLL
Classe e tipologia adesivo	EN 12004	C2TE
Classe di deformazione trasversale adesivo	EN 12002	--
Aspetto		Polvere
Colore		Bianco - Grigio
Massa volumica apparente		1.35 kg/L
Acqua d'impasto		28% ± 1%
Massa volumica apparente dell'impasto	EN 1015-6	1.65 kg/L
pH impasto		12-14
Durata impasto lavorabile (*)		8 ore
Temperatura applicazione		+5°C ÷ + 35°C
Tempo aperto (*)	EN 1346	30 minuti
Tempo di registrazione (*)		35 minuti
Tempo di attesa - per la pedonabilità (*)		24 ore
Tempo di attesa - per l'esecuzione delle fughe (*)		24 ore
Adesione alla trazione iniziale - dopo 28 giorni	EN 1348	≥ 1.00 N/mm ²
Adesione alla trazione iniziale - dopo immersione in acqua	EN 1348	≥ 1.00 N/mm ²
Adesione alla trazione iniziale - dopo azione del calore	EN 14891	≥ 1.00 N/mm ²
Adesione alla trazione iniziale - dopo cicli gelo-disgelo	EN 14891	≥ 1.00 N/mm ²
Scivolamento	EN 1306	0 mm
Resistenza termica - Temperatura d'esercizio		- 30°C ÷ + 90°C
Euroclasse di reazione al fuoco	EN 13501-1	A1
Stoccaggio nelle confezioni originali in luogo asciutto.		12 mesi

Condizioni di prova : temperatura 23±2°C, 50±5% U.R. e velocità aria nell'area di prova <0,2 m/s.

(*) i tempi espressi sono più lunghi o più corti con la diminuzione o l'aumento della temperatura.

In conformità ai principi generali definito nella EN 12004 - Principi di valutazione d'uso dei prodotti e sistemi.

(segue)

causa di possibili infiltrazioni e danni causati dall'acqua meteorica. Le piastrelle si applicano esercitando una pressione sufficiente ad essi, curare il completo contatto con l'adesivo.

CONSUMO

Da 2 a 4 kg/m a seconda del formato delle piastrelle. Incollaggio a punti : 1-2 kg/m.

AVVERTENZE DI POSA

- Non utilizzare su superfici metalliche, in gomma, pavimenti vinilici, legno, linoleum o PVC.
- Nel caso di marmi o pietre composite particolarmente sensibili all'acqua, si consiglia di interpellare il nostro ufficio tecnico.

- Nel caso di rovesci di piastrelle molto polverose si consiglia un lavaggio tuffandole velocemente in acqua.
- In condizioni ambientali sfavorevoli (temperature elevate, vento) il tempo aperto può risultare molto ridotto. Bisogna quindi controllare che l'adesivo non abbia formato la "pelle" prima della posa della piastrella che andrebbe a compromettere l'adesione. Nel caso si fosse formata la "pelle" superficiale sarà sufficiente rinfrescare l'adesivo rispalmandolo con la spatola dentata senza bagnare.
- Nel caso di temperatura elevata la bagnatura del sottofondo aiuta a prolungare il tempo aperto.
- Non utilizzare con temperature inferiori a +5°C e superiori a +35°C. Proteggere i rivestimenti

dopola posa dalla pioggia, dal gelo e dalle temperature elevate per almeno 24 ore.

- Nel caso di temperatura elevata non stendere l'adesivo su grandi superfici.
- Supporti umidi possono rallentare l'indurimento del prodotto.
- Non utilizzare in sovrapposizione su vecchie pavimentazioni.
- Non utilizzare il prodotto con spessori superiori ai 6-7 mm.
- Pulire gli attrezzi con acqua e le superfici rivestite con uno straccio subito dopo la posa.
- Non esporre il materiale al sole nella stagione calda.
- Stoccare in luogo asciutto nelle confezioni originali chiuse.

NORME DI SICUREZZA

- Durante la mescolazione proteggere le vie respiratorie con maschere opportune.
- Proteggere le mani e gli occhi con guanti e occhiali
- In caso di contatto con gli occhi lavare abbondantemente e immediatamente con acqua.

PACKAGING

SUPERKOLL

Sacchi da 25 kg.

