



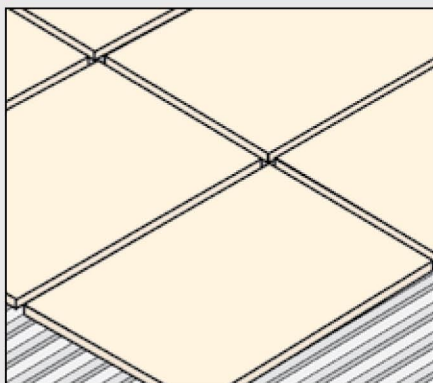
# EXTRAKOLL

**ADESIVO A BASE CEMENTIZIA  
PER LA POSA DI PIASTRELLE CERAMICHE  
SU PAVIMENTI E RIVESTIMENTI INTERNI**

CARATTERISTICHE	IMPATTO AMBIENTALE	MODALITÀ D'IMPIEGO	AVVERTENZE
	ECO GREEN	RICICLABILE	MESCOLARE MECCANICAMENTE
			APPLICAZIONE CON SPATOLA DENTATA
			STOCCARE IN LUOGO ASCIUTTO

## PROBLEMA

**POSARE FORMATI INFERIORI  
A 30x30 cm CON  
ASSORBIMENTO D'ACQUA  
SUPERIORE A 0,5%**



## SOLUZIONE

**EXTRAKOLL** è un adesivo premiscelato in polvere composto da cemento, sabbie di quarzo selezionate e speciali additivi che garantiscono un'ottima lavorabilità e adesione ai vari supporti. **EXTRAKOLL** possiede un'ottima tiosotropia per poter applicare le piastrelle anche in verticale senza colature.



## CAMPI D'IMPIEGO

**EXTRAKOLL** viene utilizzato per l'incollaggio interno ed esterno (\*) di piastrelle ceramiche su ogni tipologia di sottofondo di normale uso nell'edilizia. Viene impiegato universalmente a pavimento, parete e soffitto per incollaggi a strato sottile.



Pavimenti e rivestimenti interni

## VANTAGGI

- Lungo tempo aperto per facilitare le operazioni di posa.
- Ottima adesione.
- **EXTRAKOLL** è un adesivo versatile che trova impiego nelle normali applicazioni, e nei casi più difficili in combinazione con elasticizzante.

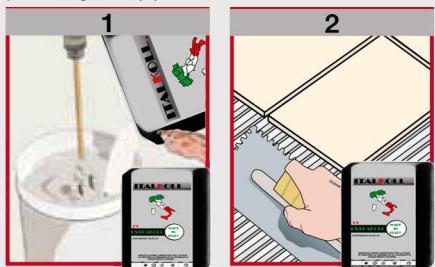
## MODALITÀ D'IMPIEGO

### • PREPARAZIONE DEL SUPPORTO

I supporti devono essere solidi e piani, privi di parti incoerenti, grassi, oli, polvere e sporco in genere. I supporti ingesso devono essere consistenti, asciutti e trattati con Primer fissativo prima dell'applicazione di **EXTRAKOLL**.

\* Usare **EXTRAKOLL** con lattice elastic in esterni e su: supporti in calcestruzzo prefabbricato o in genere molto liscio, pareti o pavimenti soggetti a forti oscillazioni, pavimenti riscaldanti, piastrelle inassorbenti tipo grès porcellanato e klinker, piastrelle o pietre naturali in lastre di grande formato.

**EXTRAKOLL** è pronto all'uso e si mescola con ca. il 26% di acqua pulita tramite agitatore meccanico, sino ad ottenere una pasta omogenea e priva di grumi (1).



L'impasto si conserva lavorabile per ca. 6-8 ore a seconda delle condizioni climatiche

### • APPLICAZIONE

**EXTRAKOLL** : si applica con spatola dentata a dente romboidale o quadrato a seconda del tipo di piastrella (2). Le piastrelle si applicano esercitando una pressione sufficiente ad assicurare il completo contatto con l'adesivo.

## CONSUMO

Da 2 a 4 kg/m<sup>2</sup> a seconda del formato.

## AVVERTENZE DI POSA

- Non utilizzare su superfici metalliche, in gomma, pavimenti vinilici, legno, lileum o PVC.
- Nel caso di posa di piastrelle inassorbenti tipo grès porcellanato, si consiglia l'aggiunta di lattice elasticizzante in rapporto 1:1 con l'acqua d'impasto.
- Nel caso di marmi o pietre composite particolarmente sensibili all'acqua, si consiglia di interpellare il nostro ufficio tecnico.
- Nel caso di rovesci di piastrelle molto polverosi si consiglia un lavaggio tuffandole velocemente in acqua.
- In condizioni ambientali sfavorevoli (temperature elevate, vento) il tempo aperto può risultare molto

ridotto. Bisogna quindi controllare che l'adesivo non abbia formato la "pelle" prima della posa della piastrella che andrebbe a compromettere l'adesione. Nel caso si fosse formata la "pelle" superficiale sarà sufficiente rinfrescare l'adesivo rispalmandolo con la spatola dentata senza bagnare.

• Nel caso di temperatura elevata la bagnatura del sottofondo aiuta a prolungare il tempo aperto.

- Non utilizzare con temperature inferiori a +5°C e superiori a +35°C. Proteggere i rivestimenti dopo la posa dalla pioggia, dal gelo e dalle temperature elevate per almeno 24 ore.
- Nel caso di temperatura elevata non stendere l'adesivo su grandi superfici.
- Non incollare a punti.
- Supporti umidi possono rallentare l'indurimento del prodotto.
- Non utilizzare il prodotto con spessori superiori ai 6-7 mm.
- Pulire gli attrezzi con acqua e le superfici rivestite con uno straccio umido subito dopo la posa.
- Non esporre il materiale al sole nella stagione calda.
- Stoccare in un luogo asciutto nelle confezioni originali chiuse.
- Non utilizzare in sovrapposizione su vecchie pavimentazioni.

**ITALKOLL** s.r.l.

Sede Legale: S.P. 18 per Cassano, 1523  
70022 Altamura (BA) - ITALY  
Uffici amministrativi: Via Marecchia, 40  
70022 Altamura (BA) - ITALY  
Tel/Fax: +39.080.314.16.89  
e-mail: italkoll@gmail.com - www.italkoll.com

Amministrativo:  
+39.334.22.43.924 Dott. Saverio  
Tecnico:  
+39.331.85.58.877 Geom. Massimo  
Commerciale:  
+39.339.63.44.632 Rag. Nico

## CARATTERISTICHE TECNICHE

	Normativa	EXTRAKOLL
Classe e tipologia adesivo	EN 12004	C1
Aspetto		Polvere
Colore		Bianco - Grigio
Massa volumica apparente		1.35 kg/L
Acqua d'impasto		27% ± 1%
Massa volumica apparente dell'impasto	EN 1015-6	1.65 kg/L
pH impasto		12-14
Durata impasto lavorabile(*)		8 ore
Temperatura di applicazione		+ 5° ÷ + 35° C
Tempo aperto (*)	EN 1346	20 minuti
Tempo di registrazione (*)		30 minuti
Tempo di attesa - per la pedonabilità (*)		24 ore
Tempo di attesa - per l'esecuzione delle fughe (*)		24 ore
Adesione alla trazione iniziale - dopo 28 giorni	EN 1348	≥ 1.00 N/mm <sup>2</sup>
Adesione alla trazione iniziale - dopo immersione in acqua	EN 1348	> 0.50 N/mm <sup>2</sup>
Adesione alla trazione iniziale - dopo azione del calore	EN 14891	> 0.50 N/mm <sup>2</sup>
Adesione alla trazione iniziale - dopo cicli gelo-disgelo	EN 14891	> 0.50 N/mm <sup>2</sup>
Resistenza termica - temperatura d'esercizio		- 30°C ÷ + 90°C
Euroclasse di reazione al fuoco	EN 13501-1	A1
Stoccaggio nelle confezioni originali in luogo asciutto		12 mesi

Condizioni di prova : temperatura 23±2°C, 50±5% U.R. e velocità aria nell'area di prova <0,2 m/s.

(\*) i tempi espressi sono più lunghi o più corti con la diminuzione o l'aumento della temperatura.

In conformità ai principi generali definito nella EN 12004 - Principi di valutazione d'uso dei prodotti e sistemi.

## NORME DI SICUREZZA

- Durante la mescolazione proteggere le vie respiratorie con maschere opportune.
- Proteggere le mani e gli occhi con guanti e occhiali.
- In caso di contatto con gli occhi lavare abbondantemente e immediatamente con acqua.

## PACKAGING

### EXTRAKOLL

Sacchi da 25 kg.

